



# きずな

令和5年12月号  
特別養護老人ホーム  
ユニット型特別養護老人ホーム  
鳳鳴苑

<http://www.fukuhoukai.jp/>

## おやつ バイキング

美味しいおやついかがですか？



11/29(水)におやつバイキングを開催しました。たくさんの種類の中から選んでいただきました♪

これにしようかな！



おいしいね〜♡

ペロっと食べちゃったわ〜！

12  
December

18(月)~21(木)  
ゆず湯

随時  
お誕生日会

行事  
予定

1  
January

随時  
お誕生日会

いつも感染症対策にご協力いただきありがとうございます。県内にてインフルエンザ等の感染が拡大しております。苑内でインフルエンザやコロナウイルス等が発生した場合は**急遽、面会を中止する場合がございます。**ご了承ください。



今日は  
何の日？

~献立~  
赤飯  
すまし汁  
鱈の野菜甘酢  
あんかけ  
ほうれん草のお浸し  
栗ようかん

文化の日

文化の日とは「自由と平和を愛し、文化をすすめること」を趣旨としています。今回は昔からお祝い事の席で食べられることの多い赤飯を中心としたお食事を召し上がっていただきました♪

日常の様子

ランプシェードを作ってみよう♪

いっぱい取れたね〜

朝顔の種を収穫☆

## 12月お誕生日の皆様

小竹 興宗 様	殿村 悦子 様	平島 富美子 様
向山 仁雄 様	河原 石子 様	谷口 恵美子 様
松本 朝子 様	西野 信子 様	大木 佳代子 様
折橋 健三 様	本村 末子 様	
角崎 はる 様		

**お誕生日おめでとうございます！**



# 移乗介助の方法

(福祉用具:スライディングボードの活用)

## 機能訓練課

移乗の介助法には様々な方法がありますが、次の3つの要素を考慮する必要があります。

- ① 入居者様の残存能力を最大限に活用させること(過介助にならないこと)
  - ② 安全安楽であること(事故を起こさないこと)
  - ③ 介助者の負担が少ないこと(介助者の腰痛予防)
- の3つです。

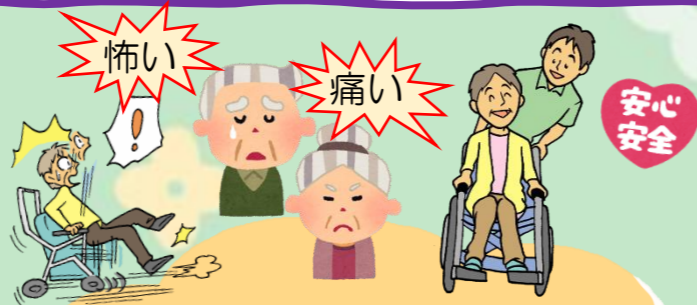
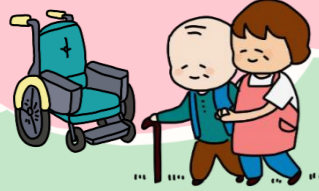
例えば・・・

**少し支える介助で立ち上がり、**

**立位保持ができる入居者様の場合**

立位動作の中で、どの時点でどの程度介助が必要なのかを現場スタッフに伝えています。

必要以上に介助をすることで、身体機能の低下に繋がり、これまでできていたことが徐々にできなくなってしまう恐れがあります。



**全く足腰の力が入らず自分で身動きができない**

**いわゆる全介助の入居者様の場合**

入居者様の全体重を支える必要があります。方法によっては、転落・打撲・皮下出血といった事故のリスクや、「痛い」「怖い」といった不快感や恐怖心を抱かせてしまう恐れがあります。

さらには、介助者の腰痛の原因にも繋がります。



事故の予防・介助者の腰痛予防のため、当苑では、「スライディングボード」という福祉用具を活用し、入居者様にとって安全で安楽かつ、介助者にとっても負担が少ない方法で移乗介助を行っております。

座位になれる方の場合：  
スライディングボード「イーザーグライド」

座位になれない方の場合：  
スライディングボード「ムーブボードII」



入居者様のお尻の下にボードを敷き、その上を滑らせるようにして使用します。



寝たままの姿勢で移乗します。



10月15日(水)消防総合訓練が行われました！  
いこい2階居室から出火を想定しました。



火災報知器が鳴った後、消防機関から連絡が入ります。その際に、火災場所・要救助者の総数などを報告します。



館内放送で避難の呼びかけをします

訓練、訓練  
只今、いこい2階葉月エントから火災が発生しました。



消火中



災害時はエレベーターが使用できないため、階段を使って避難します。



逃げ遅れた場合を想定し、ベランダからハシゴを使用して避難します。



避難所



避難場



～ご家族様へのお願い～

いつもご来苑いただきありがとうございます。  
館内に掲示されている掲示物についてのお知らせです。  
**撮影禁止マークの付いている掲示物の撮影はご遠慮ください。**  
ご協力のほどよろしくお願いいたします。



館内掲示物の写真撮影はご遠慮ください

### 基本理念

- 一、高齢者の生活と人権を尊重し、公正で開かれた施設運営に努めます。
- 二、高齢者が地域で安心して生活を送ることができる拠点施設となるように努めます。
- 三、施設は、利用者の社会生活の場として位置づけ、安全で安心した日常生活を送ることができ環境づくりに努めます。
- 四、職員は、常に満足いただけるだけのサービスが提供できるように努め、地域社会活動にも積極的に関わり、地域から求められる施設となるように努めます。