



# きずな

平成28年11月号  
特別養護老人ホーム  
ユニット型特別養護老人ホーム  
鳳鳴苑  
<http://www.fukuhoukai.jp/>



10月9日 獅子舞共演会



とんぼの会 10月12日



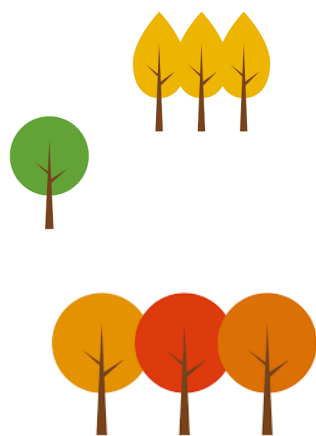
10月13日

ネイルケア  
& ハンドマッサージ



10月18日

ひまわり一座



10月19日

みんなの会



10月25日

西部保育園



10月26日

木津校下  
花と緑の推進協議会



- 7日 唄舞倶楽部(ボランティア)
- 8日 音楽クラブ
- 9日 とんぼの会(ボランティア)
- 11日 生け花クラブ
- 13日 文化祭
- 14日 法話会
- 16日 みんなの会
- 21日 指笛コンサート(ボランティア)
- 22日 移動図書
- 24日 音楽クラブ
- 27日 家族懇談会
- 30日 おやつバイキング

## 11月

# 行事予定

- 8日 ネイル・ハンドケア(ボランティア)
- 13日 音楽クラブ
- 14日 とんぼの会(ボランティア)
- 21日 みんなの会(ボランティア)
- 22日 音楽クラブ
- 27日 移動図書

## 12月

## 11月の誕生者様

芹川	千種様	馬淵	とし子様
明嵐	きよ子様	中道	芳子様
坂田	秀雄様	米澤	富子様



お誕生日おめでとうございます



## 10月に活躍されたボランティア

高岡聴覚総合支援学校 南砺福野高校  
とんぼの会 Rose Salon ひまわり一座 みんなの会  
西部保育園 花と緑の会 (順不同・敬称略)

のみなさま、ありがとうございました

# インフルエンザにかからないための基本

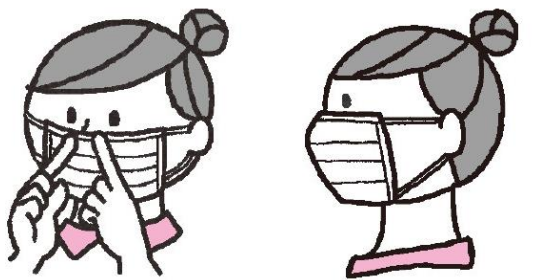


かからないためには、日頃からの健康管理が重要です。栄養のある食事、十分な睡眠。その他にも手洗い、うがいも有効です。

マスクは咳やくしゃみなどの飛沫感染を防ぐのに効果的です。電車内、デパートなど人の集まる場所でも着用するようにしましょう。



# インフルエンザを持ち込まないための基本



隙間をつくらない！

訪問者にも、うがいや手洗いマスク着用をお願いしましょう。外部からの持ち込みが感染拡大の原因となります。

出入り口にマスクや手指用消毒アルコールを用意しましょう。

マスク着用の際は、隙間ができないように顔にフィットさせます。外からの侵入も防ぐことが出来ます。

# インフルエンザを広げないための基本



体調が悪い時は、仕事を休み外出も控えましょう。

急な発熱・関節の痛み・倦怠感等自覚症状がある場合はすぐに医療機関への受診が必要です。インフルエンザの発症の診断を受けてから5日間は安静に自宅で療養しましょう。

また、自分以外の家族の感染が疑われる場合はなるべく接触をひかえ感染しないことも大事です。



無理せず仕事を休みましょう

# インフルエンザの基礎知識

今季初のインフルエンザによる学級閉鎖がニュースで取り上げられました。

富山県感染症情報センターによると(10月末現在)県内で今季最初の感染報告として富山市でインフルエンザB型が1名、砺波市でインフルエンザA型18名、高岡市で2名の報告がありました。県外では学級閉鎖の報告も上がっています。

インフルエンザ予防接種は感染防止の効果とあわせて症状の重症化を避けることが出来ると言われています。予防接種をすれば感染しないということはありません。しかし予防接種を受けていると感染した場合でも高熱にはならず、回復も早い傾向にあります。そのため、重症者となりやすい高齢者・乳幼児・妊婦の接種を勧めています。合併症を併発する可能性も高くなり、重症化すると命にかかわる場合もあります。

予防接種をしましょう！



予防接種は10月半ばから病院で受けることが出来ます。接種からすぐに効果が発揮されるわけではありません。接種後の効果が発揮されるのは、2週間後です。そのため10月～11月には接種をしておく方がよいでしょう。接種した2週間後から約5か月程度の効果が継続するとされています。

当苑では、11月半ばから入居者様のインフルエンザ予防接種を行います。流行期に入りますと苑内での発症はなくなるとも、当苑への出入りを制限する措置を取らせていただくこともあります。苑内で発症すると集団感染の恐れがある為、細心の注意が必要とされます。

ご来苑のみなさまにはご理解とご協力をお願いします。

## 基本理念

- 一、高齢者の生活と人権を尊重し、公正で開かれた施設運営に努めます。
- 二、高齢者が地域で安心して生活を送ることが出来る拠点施設となるように努めます。
- 三、施設は、利用者の社会生活の場として位置づけ、安全で安心した日常生活を送ることが出来る環境づくりに努めます。
- 四、職員は、常に満足いただけるサービスが提供できるように励み、地域社会活動にも積極的に関わり、地域から求められる施設となるように努めます。